



Spirituell-theologisches Zentrum Katharina von Siena  
[www.erzdioezese-wien.at/pages/inst/23302769](http://www.erzdioezese-wien.at/pages/inst/23302769)



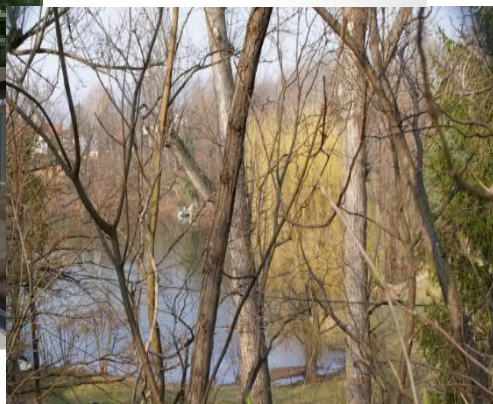
AUF WIEDERSEHEN AM KELLERBERG BEIM SCHELLENSEE !

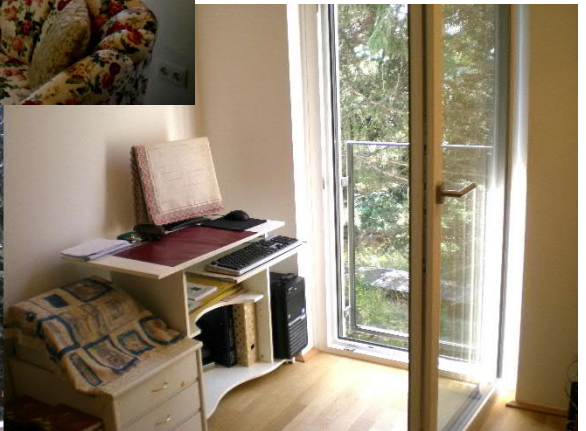


Unser neues, geräumigeres „Zentrum Katharina von Siena am Kellerberg“ liegt in Bestlage von Wien-Siebenhirten an einem lauschigen, naturnahen Erholungsgebiet neben Schellensee und Petersbach, an der Stadtgrenze zu Brunn am Gebirge. Erst seit 1938 in Wien eingegliedert, ist das Gartenviertel mit viel Wald ein Geheimtipp für die hier ansässige Bevölkerung und fernab von Hektik und Tourismus ein sehr geeigneter Ort, um in einem neu erbauten Haus unserer Arbeit am Reich Gottes einen würdigen Rahmen zu bieten.

Haus unserer Arbeit am Reich Gottes einen würdigen Rahmen zu bieten.

Das „Zentrum Katharina von Siena am Kellerberg“ ist von der Innenstadt auch öffentlich von der Endstation der U6 bzw. der Buslinie 270 in wenigen Minuten zu erreichen!









Spirituell-theologisches Zentrum Katharina von Siena  
[www.erzdioezese-wien.at/pages/inst/23302769](http://www.erzdioezese-wien.at/pages/inst/23302769)

